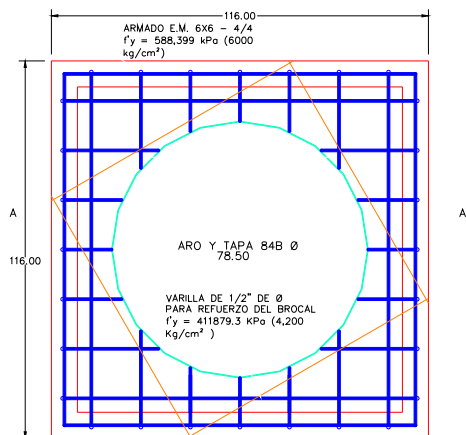
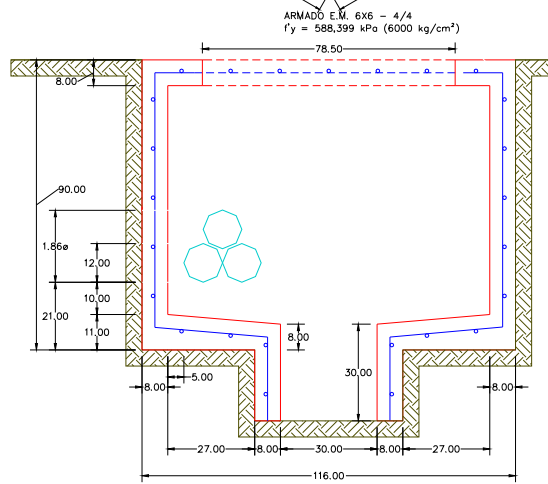
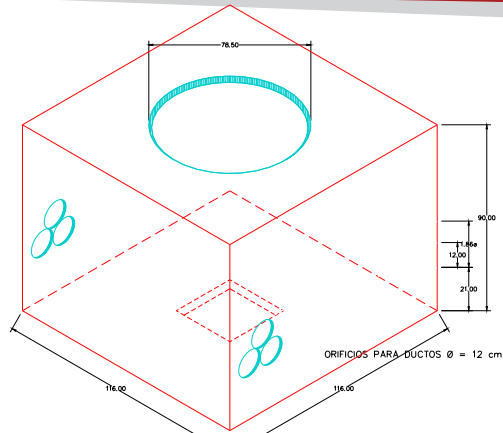


CFE-RMTB-3



ESPECIFICACIONES

- CONCRETO F' C= 200 KG/CM2
- REFUERZO CON MALLA ELECTROSOLDADA 6X6-4/4(6,000 KG/CM2)EN MUROS, PISO Y LOSA
- MUROS DE 8 CM DE ESPESOR CON ACABADO CEMENTO PULIDO
- MARCO Y TAPA 84-B DE CONCRETO POLIMERICO Y AGARRADERAS GALVANIZADAS
- LOSA DE 10 CM DE GROSOR REFORZADA CON VARILLAS DE 1/2"
- PESO APROXIMADO 1,450 KG

